

IIS

Dalla Chiesa

Spinelli

2019/2022

Piano Offerta Formativa Triennale

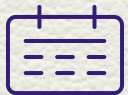


Chi siamo

VBIS00400B



Via Colombera, 8 e
Via XI Settembre, 3
28887 Omegna



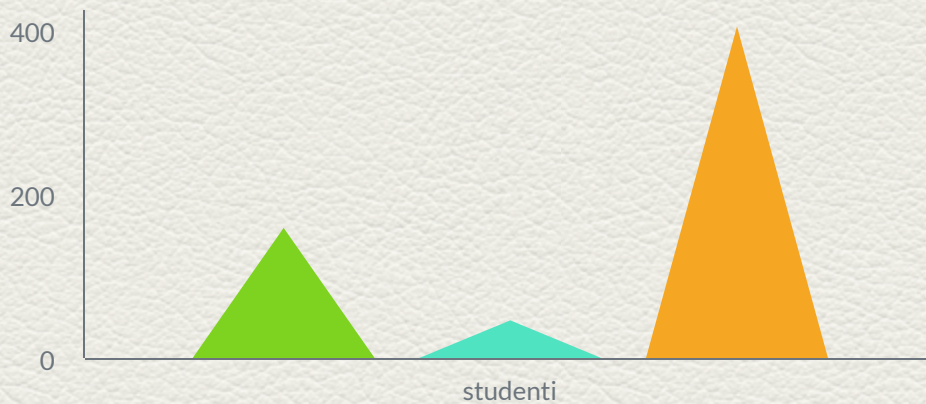
dal lunedì al venerdì



8.00 am - 14.pm
14:30 pm - 16:30 pm 1 X settimana

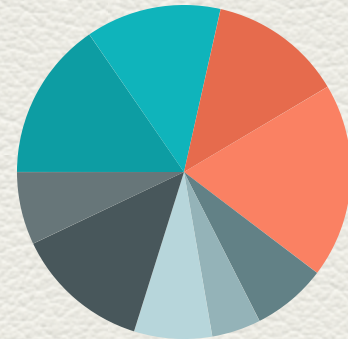
oppure 8:00 - 16:00 con tre intervalli 1 X settimana
se permane situazione Covid

Suddivisione studenti per settore



■ Tecnico commerciale
 ■ Tecnico commerciale serale
 ■ Professionale

- Servizi Sanità Assistenza Sociale (15.41%)
- Turismo (13.11%)
- Amm.Finanza Marketing (12.95%)
- Manut. Assist. Tecn. Autoveicoli (18.85%)
- Manut. Assist. Tecn. Energia (7.21%)
- Manut. Assist. Tecn. Meccanica (4.75%)
- Amm. Finanza Marketing serale (7.54%)
- Ind. Artigianato Made in Italy -Tessile (13.11%)
- Ind. Artigianato Made in Italy - Meccanica (7.05%)



Chi studia qui

a.s. 2021-2022

Numero studenti per coorte (anno di corso) - solo diurno



Gli indirizzi di studio

 Istruzione
Tecnica

 Settore
economico



Amministrazione Finanza &
Marketing


Turismo

Articolazione:
Relazioni
Internazionali per il
Marketing

 Istruzione
Professionale

 Settore
Servizi

Servizi per la Sanità e l'assistenza sociale

 Manutenzione &
Assistenza Tecnica

Declinazione meccanica

opzione
Autoriparazione

Declinazione energia

 Industria &
Artigianato per il
made in Italy

Declinazione Produzioni Tessili

Declinazione meccanica

Gli indirizzi tecnico-commerciali



- 1 Amministrazione Finanza & Marketing
- 2 Amministrazione Finanza & Marketing - serale
- 3 Relazioni Internazionali per il Marketing
- 4 Turismo



Distribuzione materie di studio: tecnico - commerciali

Distribuzione materie di studio
AFM e RIM



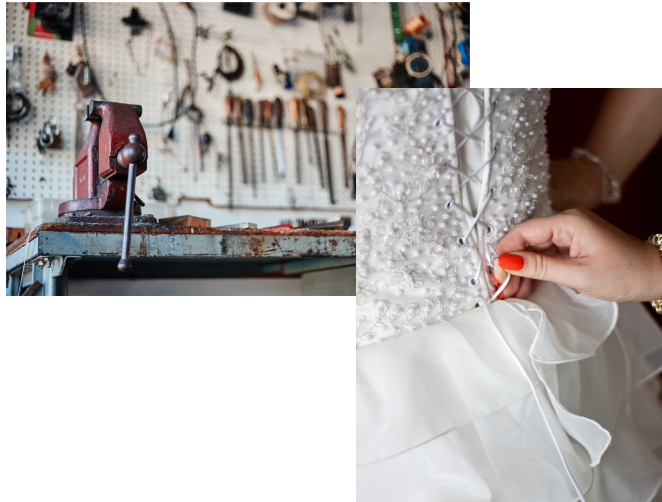
- area economica (13.8%)
- area giuridica (12.8%)
- area linguistica (39.1%)
- area scientifica (12.8%)
- area umanistica sociale (10.8%)
- informatica (4%)
- sport (6.7%)

Distribuzione materie di studio
Turismo



- area artistica (3.8%)
- area economica (9.99%)
- area giuridica (8.09%)
- area linguistica (36.86%)
- area scientifica (15.58%)
- area umanistica sociale (16.88%)
- informatica (2.5%)
- sport (6.29%)

Gli indirizzi professionali

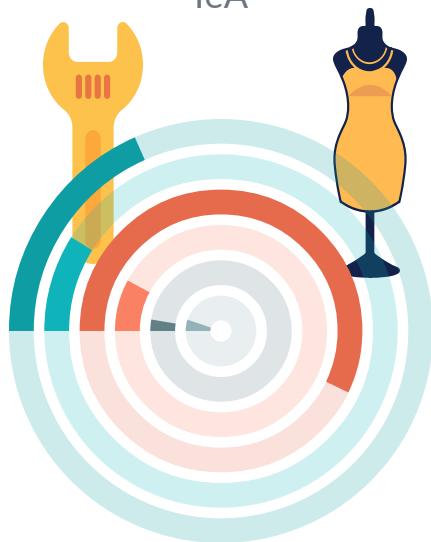


- ① Servizi per la sanità e l'assistenza sociale
- ② Manutenzione & Assistenza Tecnica
- ③ Industria & Artigianato per il Made in Italy



Distribuzione materie di studio - professionali

IeA



- Asse dei linguaggi (18.3%)
- Asse matematico (8.9%)
- Asse scientifico, tecnologico e professionale (57.9%)
- Asse storico sociale (7.9%)
- RC o attività alternative (2.6%)
- Scienze motorie (5.2%)

MAT



- Asse dei linguaggi (21.2%)
- Asse matematico (10.3%)
- Asse scientifico, tecnologico e professionale (50.3%)
- Asse storico sociale (9.1%)
- RC o attività alternative (3%)
- Scienze motorie (6.1%)

SSAS



- Asse dei linguaggi (27.9%)
- Asse matematico (9.9%)
- Asse scientifico, tecnologico e professionale (44.1%)
- Asse storico sociale (8.7%)
- RC o attività alternative (2.9%)
- Scienze motorie (5.8%)

Le competenze da raggiungere



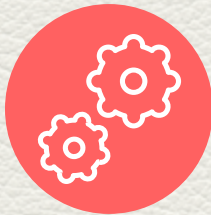
Comunicative e linguistiche per la costruzione del pensiero



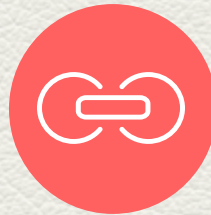
Comunicativo-artistiche per interpretare la realtà e condividerne una lettura



Digitali per la cittadinanza e per la professionalizzazione



Logico-matematiche e scientifiche per interpretare il mondo

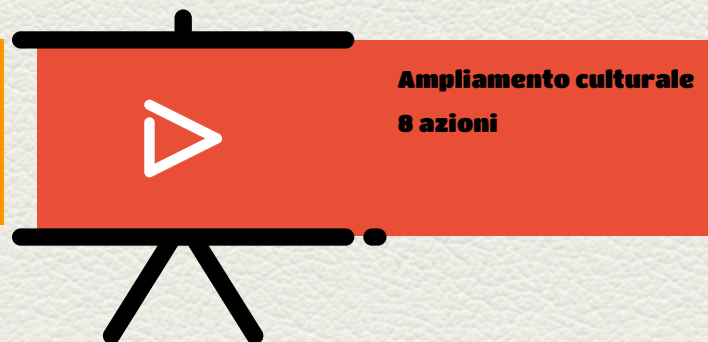
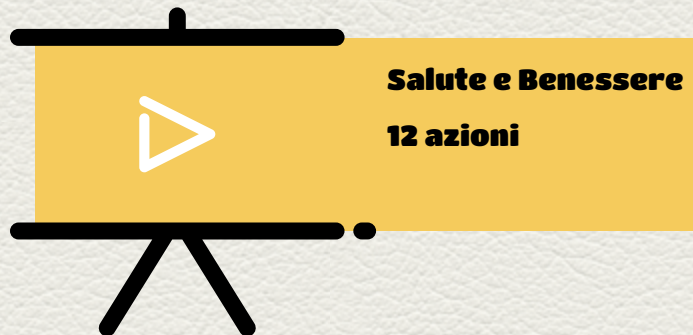
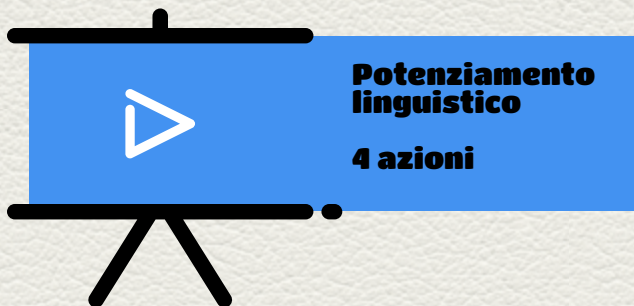
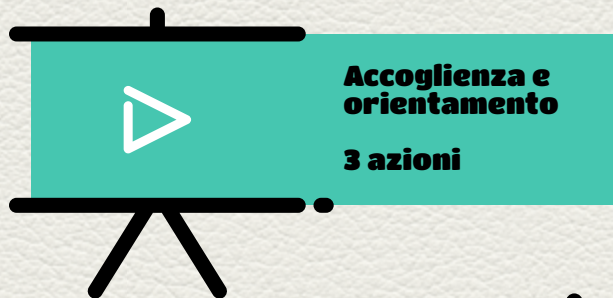


Metacognitive per gestire la propria crescita fisica, psicologica e per la tutela della salute e della sicurezza.



Civiche e di cittadinanza attiva per partecipare e costruire la comunità

Offerta extra curricolare



PNSD



**cablatura
intero istituto**



**Piattaforma didattica
GSuite e Moodle e
area didattica registro
elettronico**



**software
cad-cam**



**comunicazione
interna e esterna
totalmente digitale**



**integrazione
attrezzature per
robotica**

Competenze trasversali e orientamento al lavoro



Le opportunità del territorio



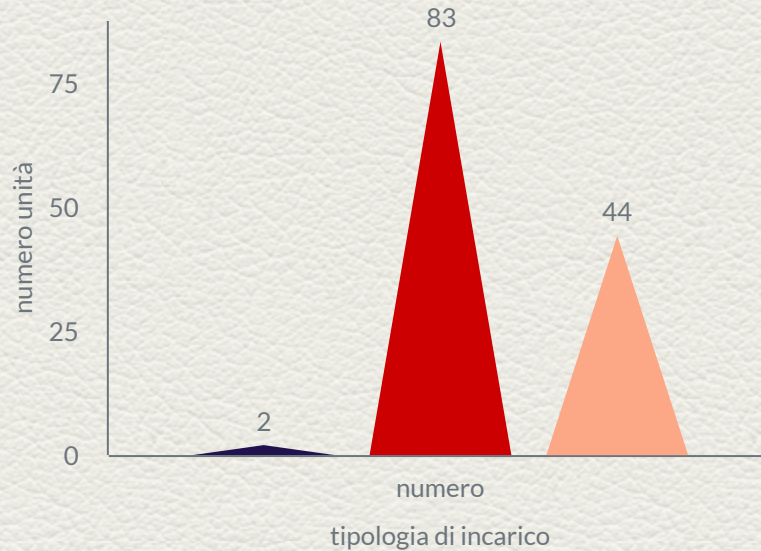
collegiamo la scuola al
lavoro



learning by doing



mettiamoci alla prova

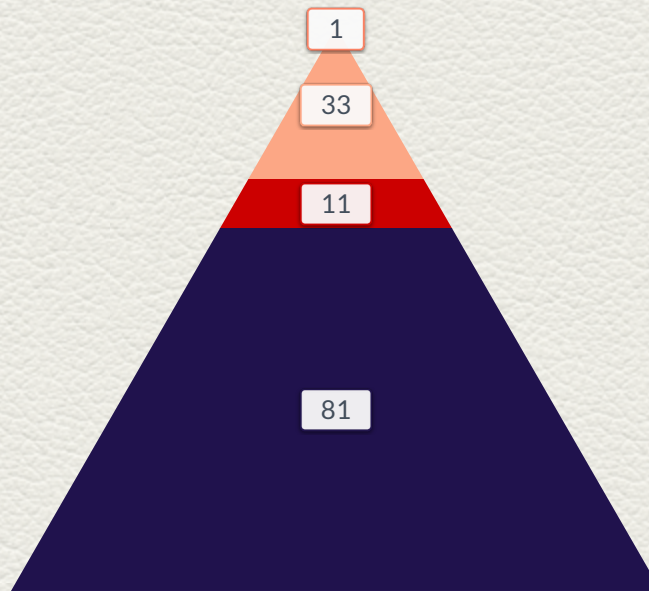


Suddivisione tipologia docenti

Chi siamo

Incarico Annuale	2
Tempo determinato	83
Tempo indeterminato	44

129



Suddivisione tipologia docenti

Chi siamo

comune	81
potenziamento	11
sostegno	33
ufficio tecnico	1

129

Aspettative

P

reparato

Essere preparati e disponibili ad apprendere, sostenuti da costante curiosità.

R

responsabile

Garantire che le consegne vengano sempre fatte e che la frequenza sia costante per beneficiare al massimo dell'apprendimento.

P

roattivo

Essere impegnato e partecipare alla vita della comunità scolastica. Agire nella comunità scolastica per raggiungere gli obiettivi di apprendimento e di cittadinanza.

R

rispettoso

Rispettare i propri diritti e quelli degli altri. Incoraggiare gli altri a partecipare e agire in team.



Approccio pedagogico

L'apprendimento è un bene sociale e si sviluppa nella relazione positiva tra scuola studente e famiglia. Vogliamo essere facilitatori dell'apprendimento fondato sulla scoperta per attivare la naturale curiosità dello studente sostenuto da diverse intelligenze.